

Dispositif de coaching individuel en entreprise

Prévenir les ruptures. Désamorcer les tensions. Maintenir la capacité à travailler.



Ivan Cullychurn
coach spécialisé en prévention RPS

01

PRÉSENTATION

02

POURQUOI INTERVENIR AVANT
LA RUPTURE ?

03

UN CADRE STRUCTURÉ, INTÉGRÉ
À VOTRE PRÉVENTION RPS

04

QUAND ACTIVER MON DISPOSITIF ?

05

FONCTIONNEMENT DU DISPOSITIF

06

MON RÔLE AUPRÈS DES ENTREPRISES

07

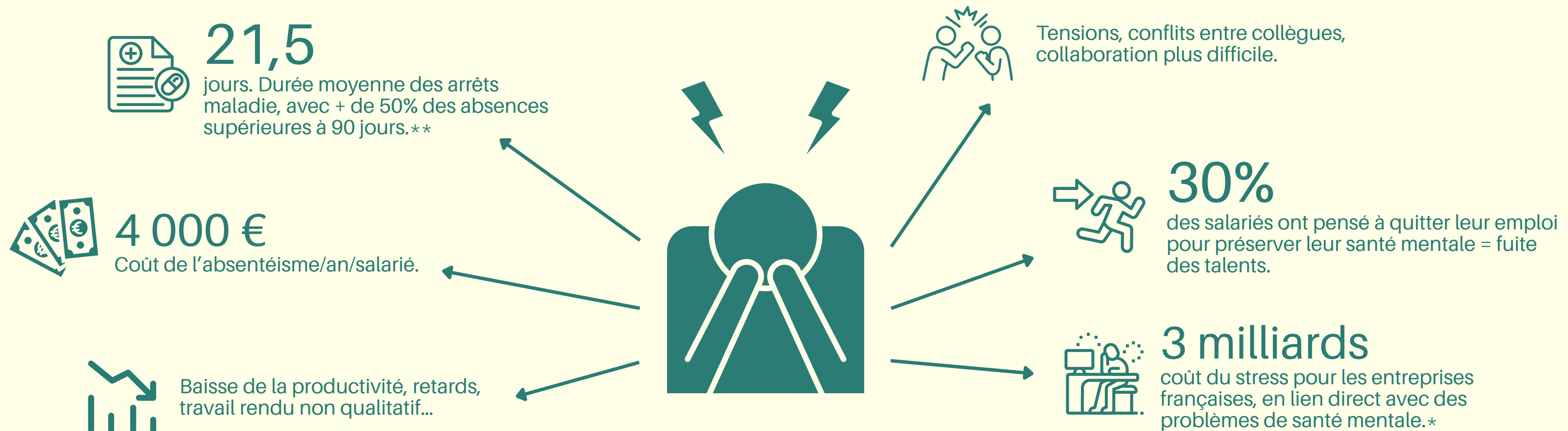
MODALITÉS D'INTERVENTION

08

ILS ONT INTÉGRÉ LE DISPOSITIF À LEUR PRÉVENTION

Pourquoi intervenir avant la rupture ?

Quand un salarié va mal, l'entreprise est impactée.



Le coût humain précède toujours le coût financier.

Un cadre structuré, intégré à votre prévention RPS

Mon approche et cadre d'intervention

Accompagnement individuel centré sur l'impact professionnel d'une situation sensible.

→ Objectif : restaurer une capacité à travailler stable et fonctionnelle, dans un cadre clair, limité dans le temps et orienté solutions.

Mon approche d'intervention

- Travail sur le présent
- Objectifs définis dès la première séance
- Confidentialité absolue
- Durée d'accompagnement encadrée

Périmètre et limites

J'interviens sur : difficultés personnelles → impact pro, conflits, perte de sens

Je n'interviens PAS : en cas de trouble psychiatrique avéré, orientation immédiate vers la médecine du travail.

Quand activer le dispositif ?

Intervention ciblée avant arrêt maladie, conflit ouvert ou rupture

J'interviens lorsqu'un salarié :



voit sa performance ou son rôle managérial fragilisé.



traverse une situation personnelle impactant son travail.



est impliqué dans des tensions ou conflits récurrents.



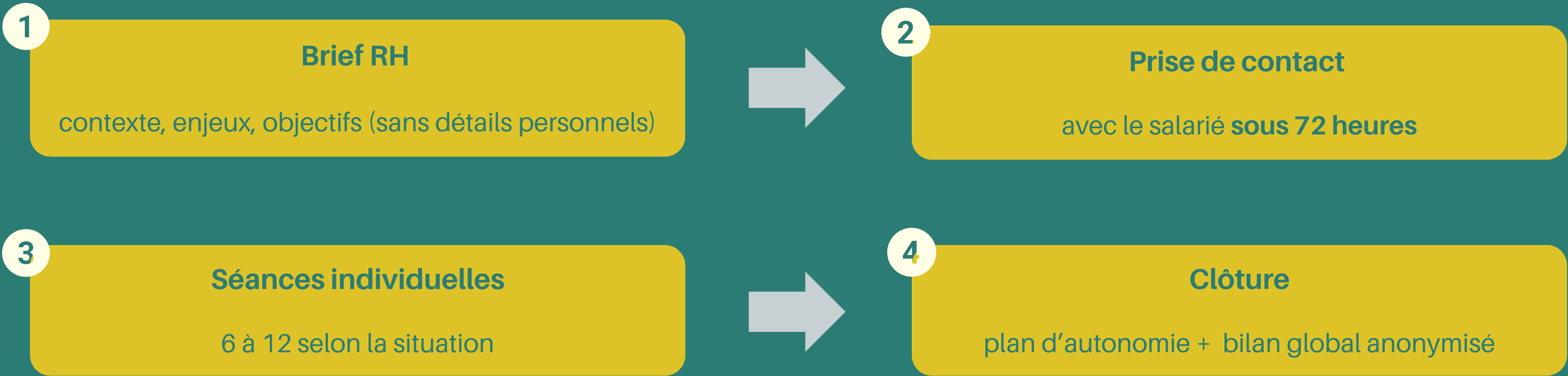
présente un risque de désengagement ou d'épuisement.



Activation possible par la DRH, un manager (via la DRH) ou le salarié (avec accord RH).

Fonctionnement du dispositif

Déroulé opérationnel



Mon rôle auprès des entreprises

Ivan Cullychurn | Coach spécialisé en prévention RPS



J'interviens auprès de salariés et managers confrontés à des situations sensibles impactant leur engagement et leur performance.

+ de 900 séances réalisées

Interventions rapides

Partenaire de DRH et dirigeants

MON POSITIONNEMENT

- Accompagnement individuel confidentiel
- Cadre non thérapeutique
- Intervention courte, structurée et orientée maintien de la capacité à travailler

Modalités d'intervention

Intégration possible dans votre politique de prévention RPS



DISPOSITIF ANNUEL INTÉGRÉ

30 séances : 4 500 €

50 séances : 7 000 €

100 séances : 12 000 €



FORMULES INDIVIDUELLES

6 séances : 1 080 €

8 séances : 1 360 €

10 séances : 1 600 €

12 séances : 1 800 €

Le nombre de séances est défini en fonction de la situation, après échange avec la DRH.

Activation sous 72h . Confidentialité absolue . Bilan RH anonymisé inclus

Le coût d'un accompagnement reste significativement inférieur à celui d'un arrêt longue durée, d'un conflit non résolu ou d'un départ non anticipé.

Ils ont intégré le dispositif à leur prévention

Nicolas Frayssinoux, PDG de John Doe, 85 salariés

*"Ivan intervient chez nous depuis un an. Nous avons fait appel à lui pour trois situations différentes : séparation, conflit managérial, surcharge émotionnelle. À chaque fois, les résultats ont été au rendez-vous. Ce que j'apprécie : la rapidité d'activation, la confidentialité absolue et, surtout, le bilan RH qui me donne des pistes concrètes d'amélioration. **C'est devenu un pilier de notre politique de prévention.**"*

Raphaël C., salarié

"Ivan est un coach exceptionnel. À l'écoute, bienveillant et très professionnel, il sait poser les bonnes questions et accompagner avec justesse. Grâce à son approche claire et motivante, j'ai gagné en confiance et en clarté sur mes objectifs. Un accompagnement de grande qualité que je recommande sans hésitation."

Florian H., salarié

"Je cherchais un coach qui soit à l'écoute, avec un échange sincère mais sans jugement. Ivan a su trouver les mots pour me sortir de ma zone de confort. Il est extrêmement vigilant à faire progresser la personne tout en la maintenant dans un espace de confiance. J'avais, avant de le voir, plusieurs problématiques liées à une perte de sens, que ce soit dans mon travail ou ma relation avec mes proches. À l'issue de ce coaching, j'ai pu mettre en place différentes actions qui ont considérablement amélioré la situation."

namastrip



Happy End.



BISTROT MAURICE